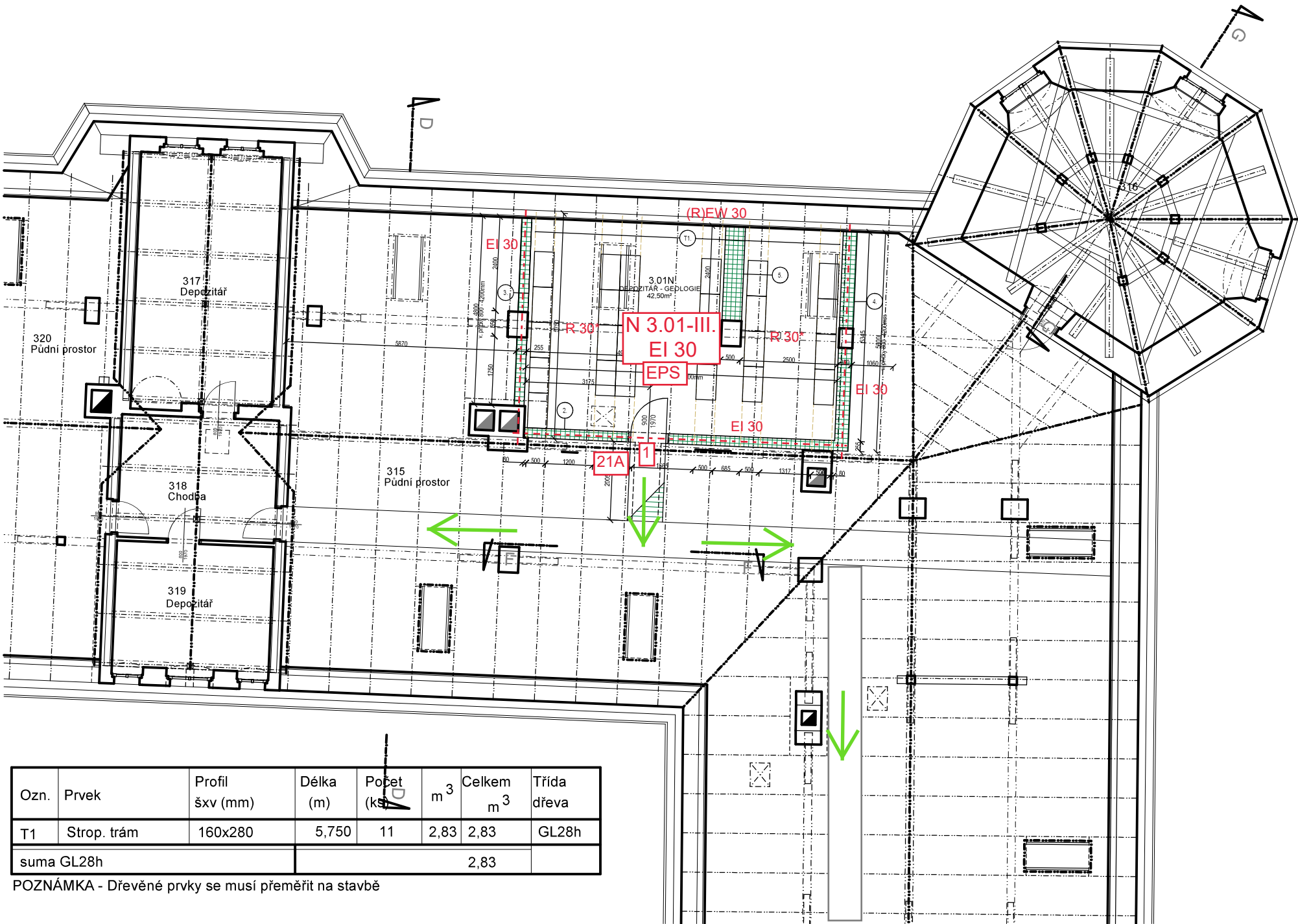


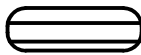
SO.03 – Dokončení muzejního okruhu  
PBŘS - Depozitář geologie



Ozn.	Prvek	Profil šxv (mm)	Délka (m)	Počet (ks)	m <sup>3</sup>	Celkem m <sup>3</sup>	Třída dřeva
T1	Strop. trám	160x280	5,750	11	2,83	2,83	GL28h
suma GL28h					2,83		

POZNÁMKA - Dřevěné prvky se musí přeměřit na stavbě

č.m.	Název místnosti	Plocha /m²/	Druh podlahy Stávající / Nový návrh	Povrchy stěn Stávající / Nový návrh	Povrch stropu Stáv. / Nový návrh	Poznámky
3.01	Nový depozitář geologie	42,50	Stávající cihelná dlažba	Štuková omítka omítka	Štuk. omítka -	
			Stávající cihelná dlažba + prkenná podlaha tl. 50mm (na roštu)	Štuková omítka -	Nový SDK šikmý podhled dle PBŘS -	

 Stávající zdivo - cihelné zdivo

 Příčky z SDK

2. SDK příčka tl. 255mm, EI60  
- kovová konstrukce CW 100 + CW 100  
- oboustranné opláštění 2x12,5mm RF, případně RF  
- s minerální izolací tl.50mm (minimální plošná hmotnost 30kg/m³)  
- výška příčky 4200mm

- SDK příčka tl. 150mm, EI60  
- kovová konstrukce CW 100 + CW 100  
- oboustranné opláštění 2x12,5mm RF, případně RF  
- s minerální izolací tl.50mm (minimální plošná hmotnost 30kg/m³)  
- v místě regálů zesílit profily  
- výška příčky 800 - 4200mm (dle šikmé roviny střechy)

1 dveře EW-15 C2 DP3, včetně zárubně

21A hasicí přístroj práškový 6 kg s hasicí schopností 21A

\* dřevěné pásy uvnitř PÚ N 3.01 (depozitář geologie) chránit nátěrem na R 30 !

- SDK příčka tl. 150mm, EI60  
- kovová konstrukce CW 100 + CW 100  
- oboustranné opláštění 2x12,5mm RF, případně RF  
- s minerální izolací tl.50mm (minimální plošná hmotnost 30kg/m³)  
- v místě regálů zesílit profily  
- výška příčky 800 - 4200mm (dle šikmé roviny střechy)

- SDK příčka (záklap) tl. 500mm bez požární odolnosti  
- kovová konstrukce CW 100 + CW 100  
- oboustranné opláštění 2x12,5mm RF  
- bez minerální izolace  
-  
-

±0,000=405,70m.n.m. (zimní zahrada 1.NP)

Ateliér	: Sokolov, Křížová 121	Projektant	: Bc. Jan Přibys
AIP	: Ing. Pavel Borák	Kreslil	: HP DesignJet 1050C
Ved. proj.	: Ing. Pavel Borák	Kontroloval	: Ing. pavel Borák
Investor	: Muzeum Sokolov, p.o.	Mís.stavby	: město Sokolov
Akce	Revitalizace areálu Sokolovského zámku - Stavební úpravy SV křídla a části SZ křídla - 1. NP a 2. NP		
Charakter stavby	: Stavební úpravy objektu - památkově chráněný objekt		
Stupeň PD	: PD k žádosti o stavební povolení		
Objekt	: Stavební objekt III – Dokončení muzejního okruhu		
Výkres	: SO.03 - PBŘS - Depozitář geologie		

JURICAa.s.

ARCHITEKTURA • PROJEKTY • STAVBY

362 62 Boží Dar 176 , IČ 263 84 795

Ateliér Ostrov : Staré náměstí 53 , 363 01 Ostrov  
tel. 353 844 402, 353 616 070, fax. 353 633 280

Ateliér Sokolov : Křížová 121 , 356 01 Sokolov  
tel. 352 624 093, 352 603 455, fax. 352 624 093

Datum : 05/2022

Zakázka č. : 07/22

Formát : 2xA4

Měřítko : 1:100

Číslo paré :

Číslo výkresu : 07/22 – D.1.3 - PBŘS